

FHD萤幕 GTX 1060 or RX480

2 K 萤幕 G T X 1 0 7 0

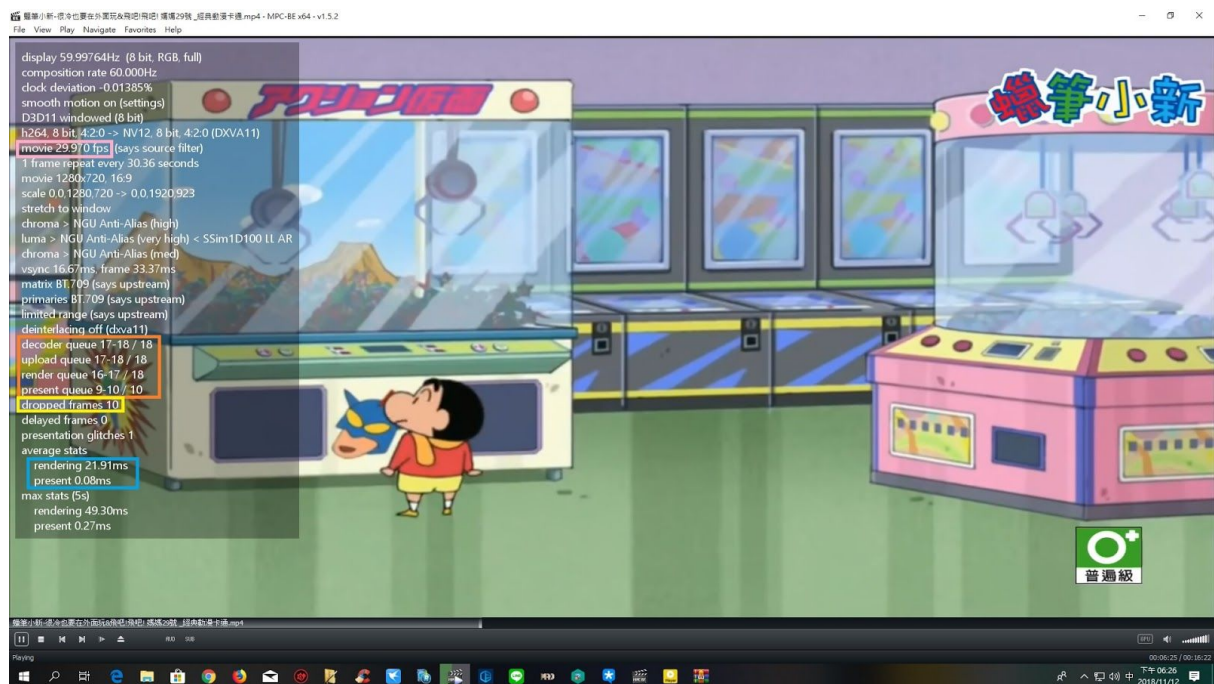
4 K 萤幕 G T X 1 0 8 0

用户在7~10分钟内可以设置好Madvr并成功开启影片

教学影片 <https://share.weiyun.com/5lhL4NN>

所需档案: <https://share.weiyun.com/5MkX37V>

## 確認效能是否足夠？



粉红框  $1 \div$  影片帧率

动画是29.970>>>.我们把 $1/29.970$  得到33.37毫秒,代表显卡要在33.37毫秒内绘出一帧画面 蓝框显示我的显卡21.91ms就能绘制1帧 -- 顺畅播放

橘色框>>>queue是否充满      decoder queue很低的话表示CPU负荷不了了

render queue很低的话表示显卡负荷不了了

黄色框Dropped frames 是否异常增加      <刚开启影片可能会大量增加>>>正常状况>

因为影片都是最高设置,很容易遇到效能不足的问题,接着教你如何降低效能

动画1参数>>>降低效能

<https://share.weiyun.com/5nOq01N>

动画2参数 真人参数 >>>降低效能

<https://share.weiyun.com/5ErMHFW>