

摇曳露营 S2[TV] 圣地巡礼

本文章版权归 樱都字幕组 所有，整理：名字普通，排版：吃货的天空

Y U R U C A M P

ゆるキャン△ 2

SEASON

桜都字幕组

翻译：えんさん 奥利诺科之梦 名字普通

时轴：吃货的天空

校对：夕ちゃん

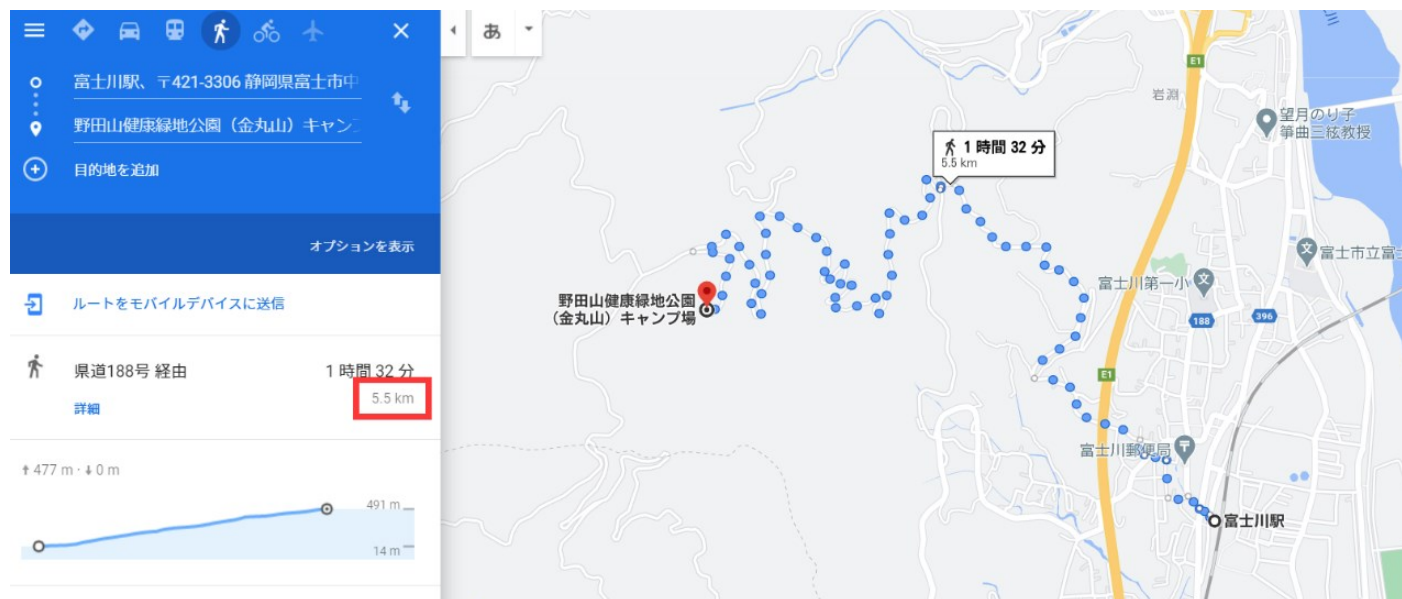
压制：空空

美工：阳尘器

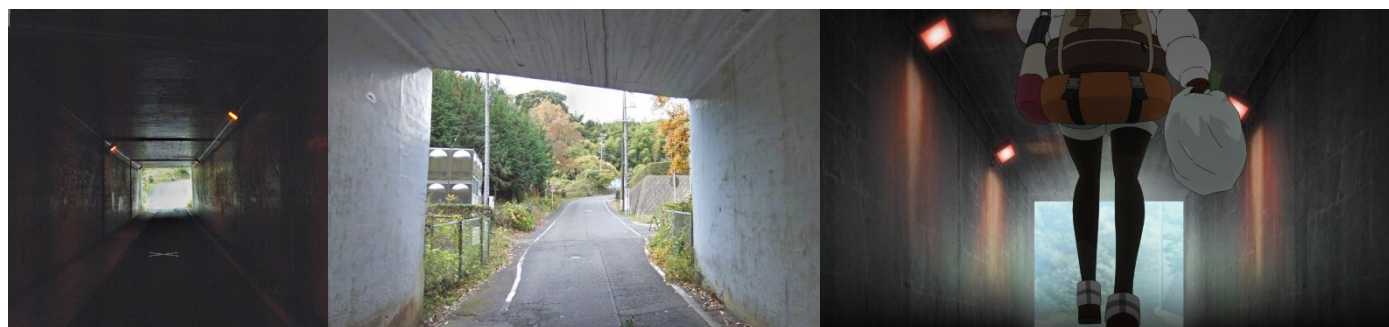
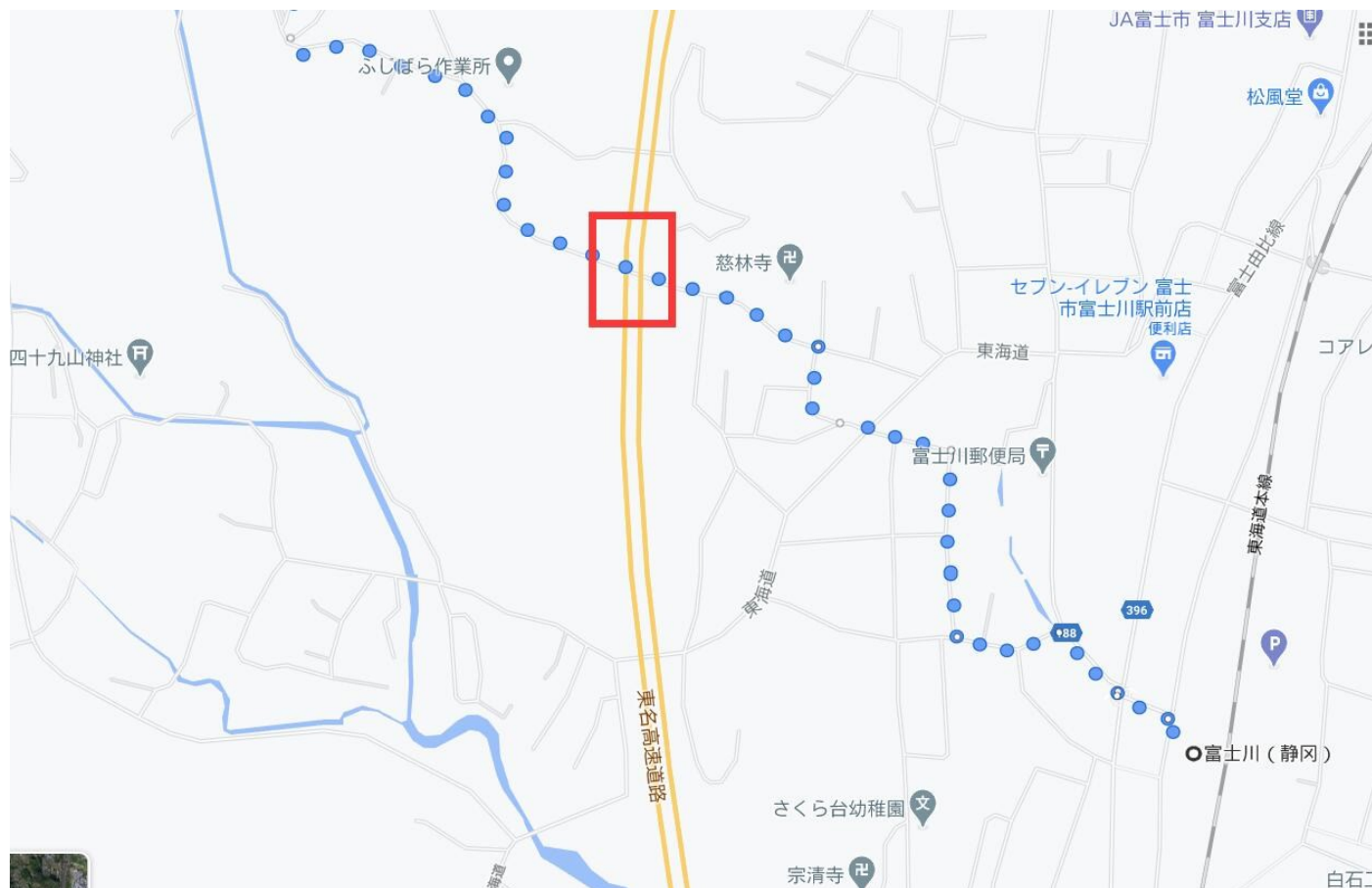
发布：Lacia



首先是本集要去的地点
野田山健康绿地公园露营地



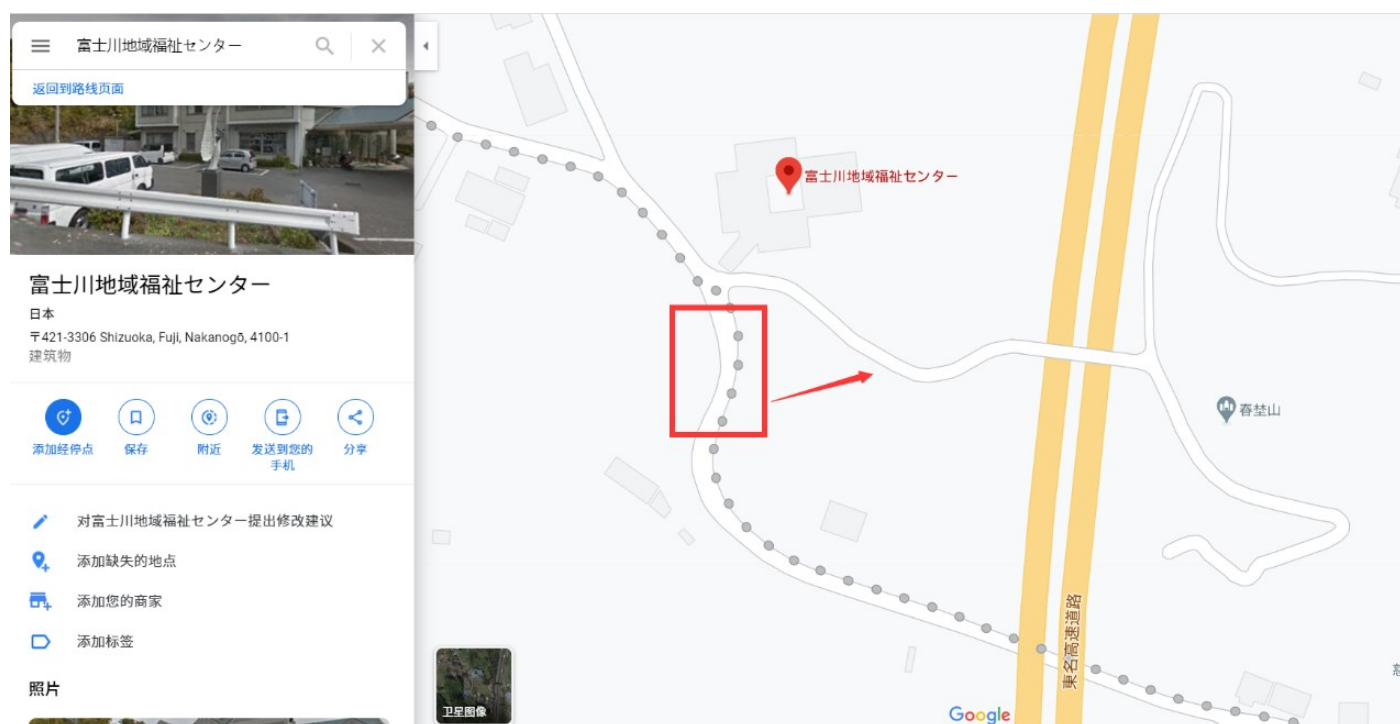
东名高速公路富士市中之乡过穿隧道





上面就是东名高速

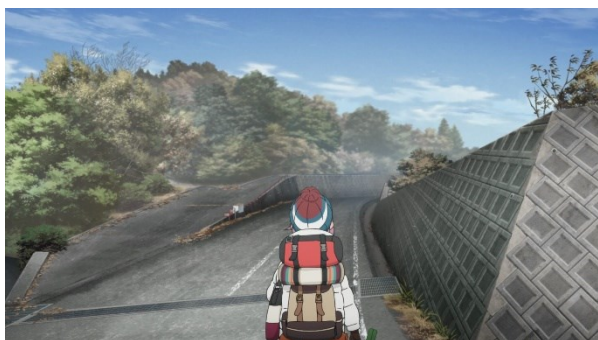
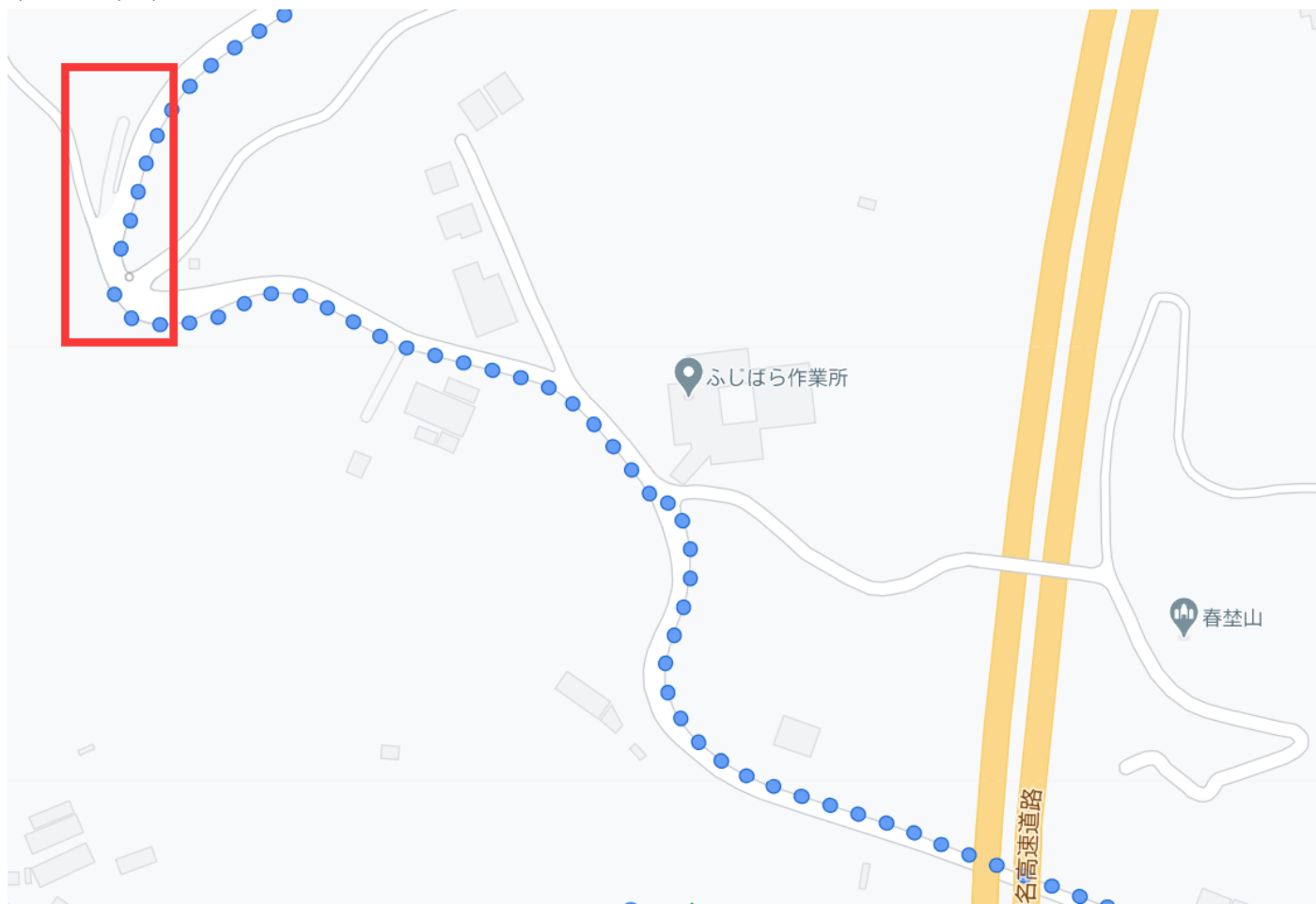
富士川地方福利关怀中心



往右前方眺望能看到远处护栏



某处紧急停车带



路边一处小的观景平台



抚子之所见

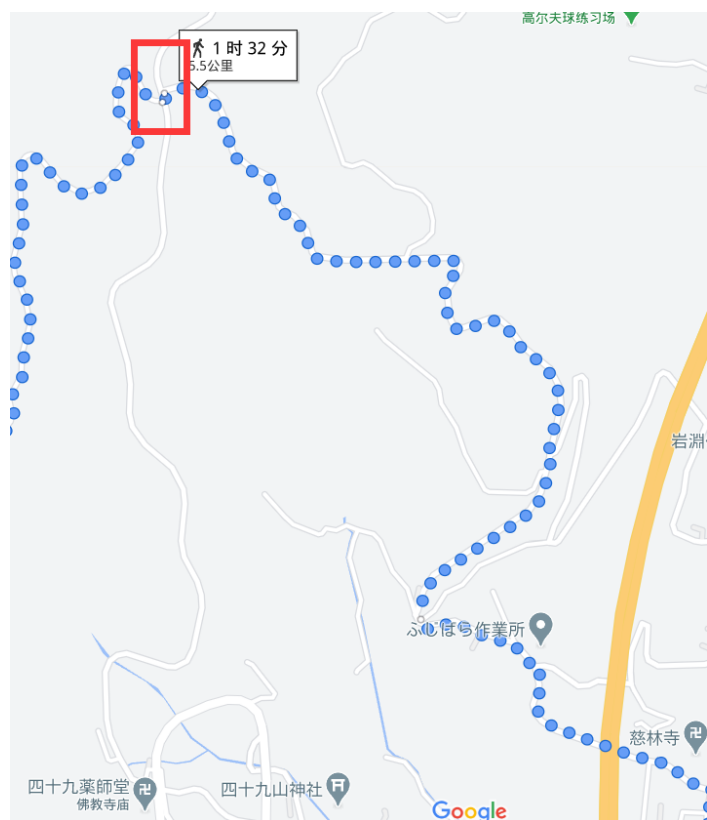


红框中两座桥可以对应一下



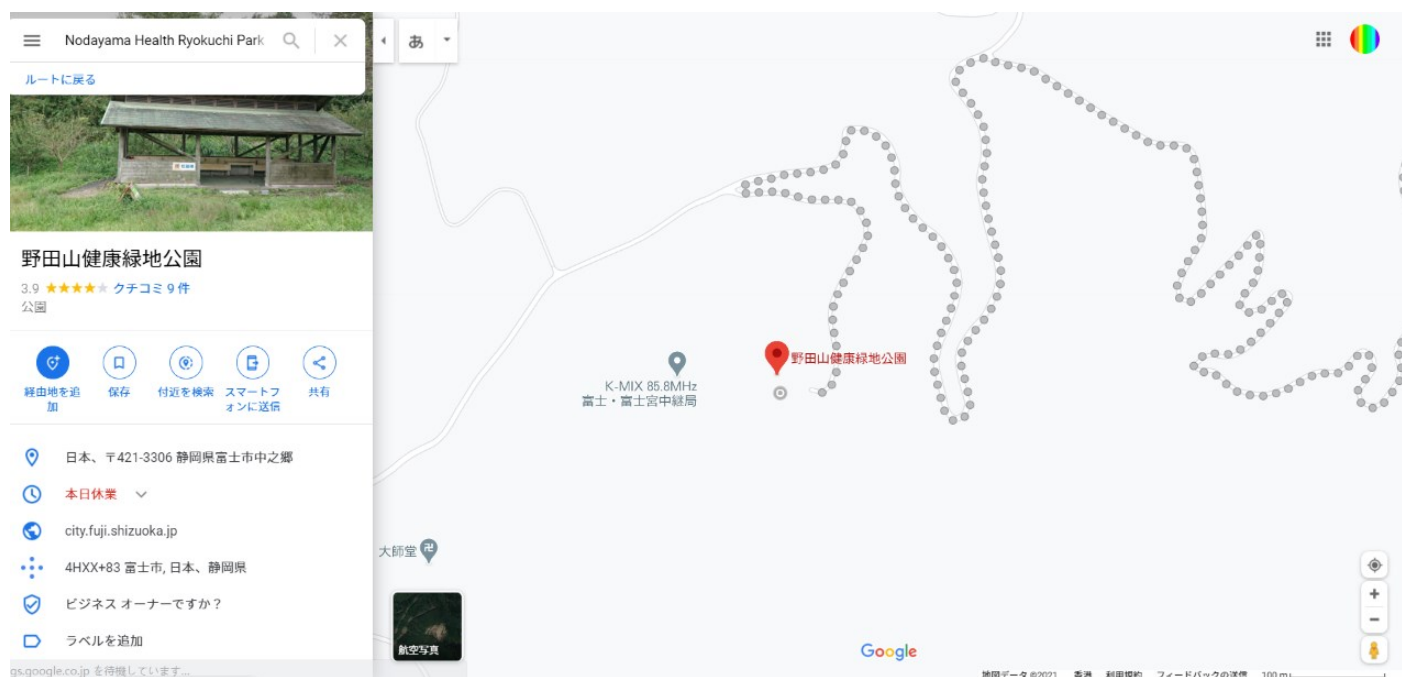
左右分别为观景平台和前面出现过的岔路

某岔路口，前方进山



这里就是进山的山口，前方没有街景，请实地巡礼

1、静岡県 富士市中之郷 野田山健康緑地公園



目的地在您前方 步行导航结束

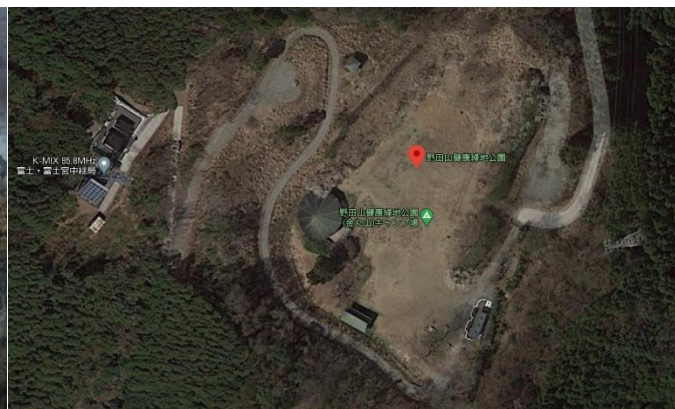
旧富士川町 [編集]

- 富士川（ふじかわ）地区 - 旧富士川町
- 松野（まつの）地区 - 旧松野村
 - 北松野（きた-まつの） - 旧北松野村
 - 南松野（みなみ-まつの） - 旧南松野村
- 富士川（ふじかわ）地区（狭義） - 旧富士川村
 - 木島（きじま） - 旧木島村
 - 岩淵（いわぶち） - 旧岩淵村
 - 中之郷（なかのこう） - 旧中之郷村

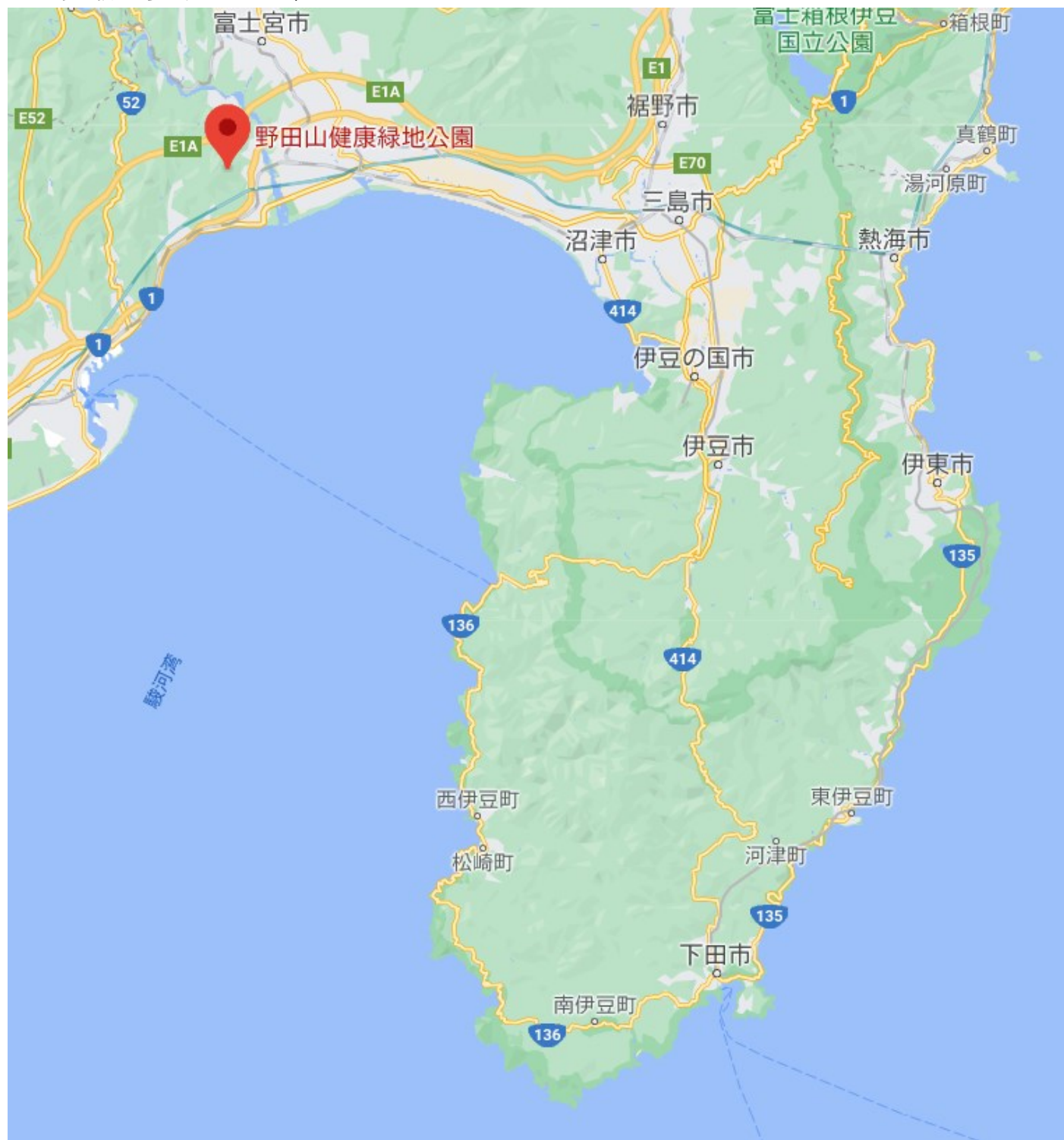
补记：中之郷是富士市下属地区名

原属富士川町

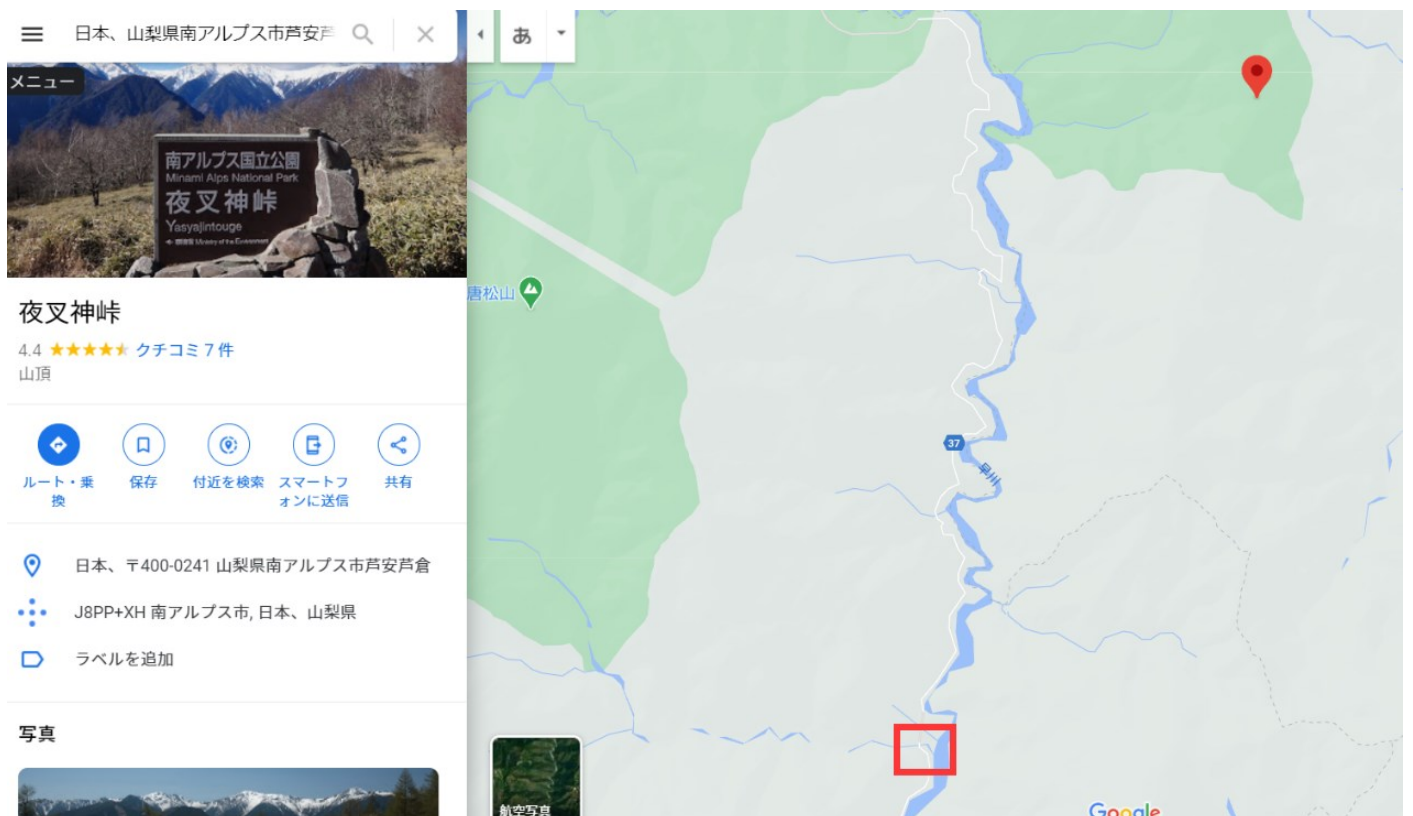
没有街景 但是有航空照片啊(



目光跨过骏河湾可以看到伊豆半岛



县道 37 号(南阿尔卑斯路) 某隧道前



很遗憾，夜叉神岭并不只在封闭的隧道(左侧隧道)那边，右侧隧道那边也可以通过去



是不是正好因为一侧封闭，前面谷歌街景车进不去，就不画了



县道 37 号，早川上某座桥



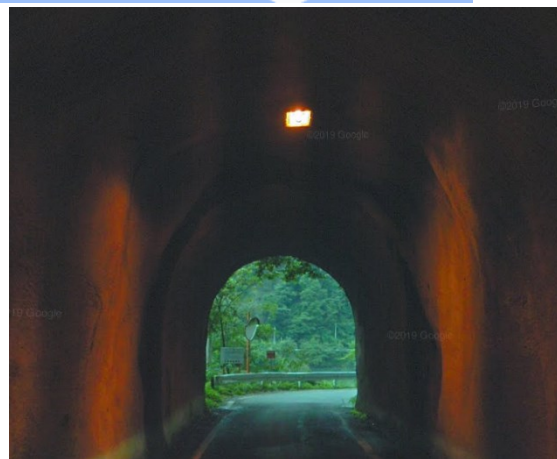
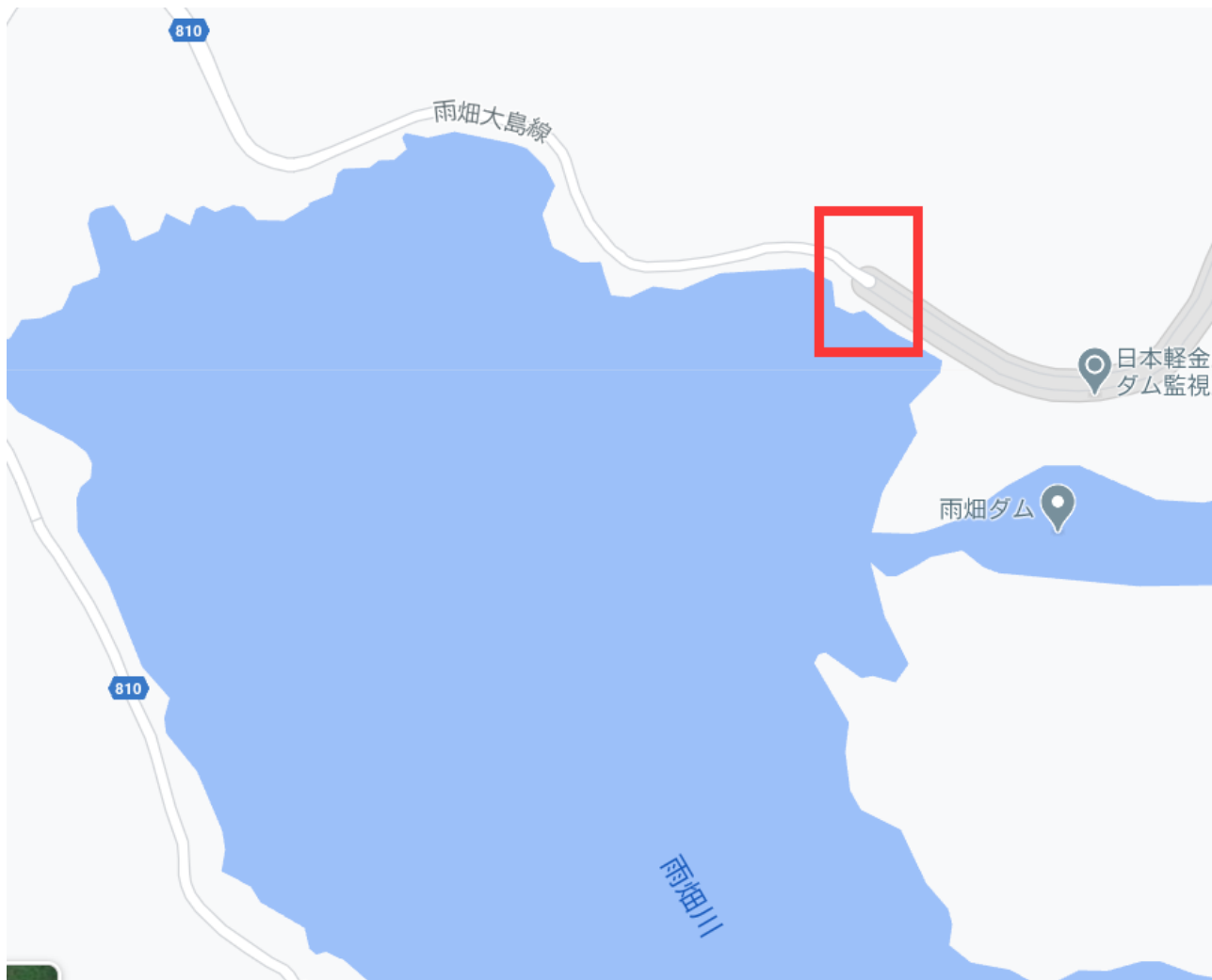
县道 37 号(南阿尔卑斯路)和县道 810 号(雨畑大岛线))
交叉口附近

也是早川和雨畑川的交汇处

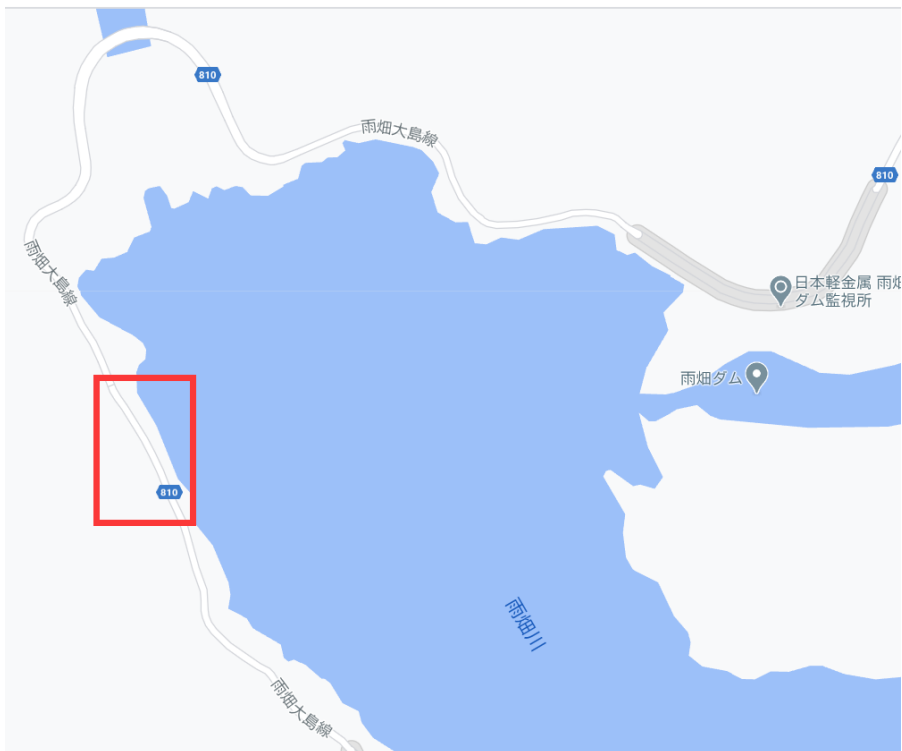




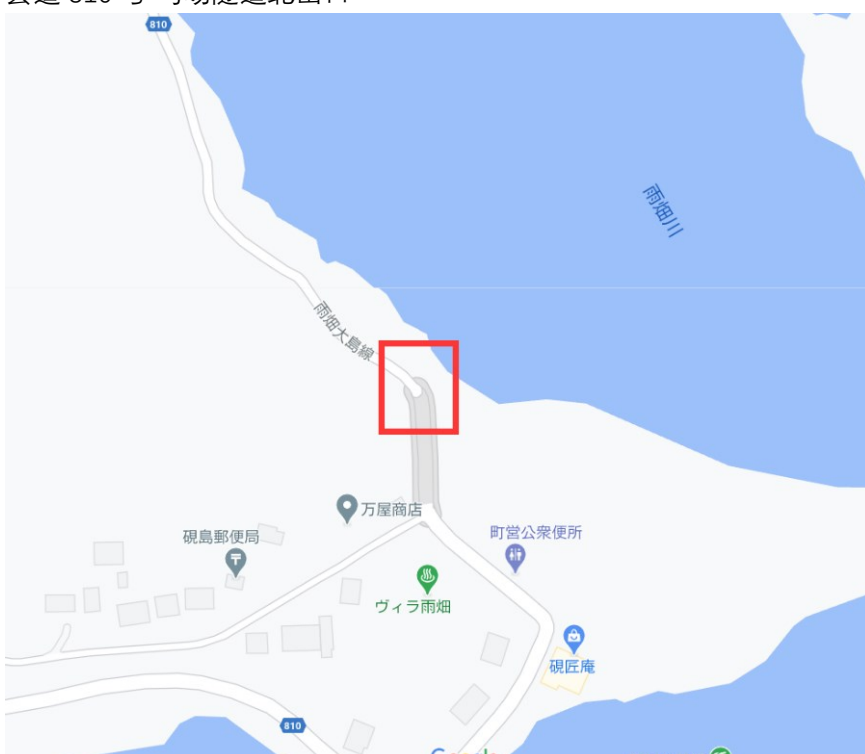
县道 810 号 下见屋隧道南出口



县道 810 号，雨畑水坝眺望处




左侧红框为刚才出来的隧道口，右侧红框为雨畑水坝的一侧
县道 810 号 马场隧道北出口





2、山梨県早川町雨畑 ヴィラ雨畑

ヴィラ雨畑



HK\$1,125
3月8日〜9日

ヴィラ雨畑
3.9 ★★★★★ クチコミ 139 件

ルート・乗換

保存

付近を検索

スマートフォンに送信

共有

空室状況の確認


広告・価格を比較

チェックイン / チェックアウト

3月8日(月) < > 3月9日(火) < > 2

料金と空室状況についてはウェブサイトをご確認ください。

近くのホテルを表示



万屋商店

町営公衆便所

ヴィラ雨畑
校舎跡を利用した
ノスタルジックな温泉旅館

豆風坊

雨畑大島線

砥匠庵

810

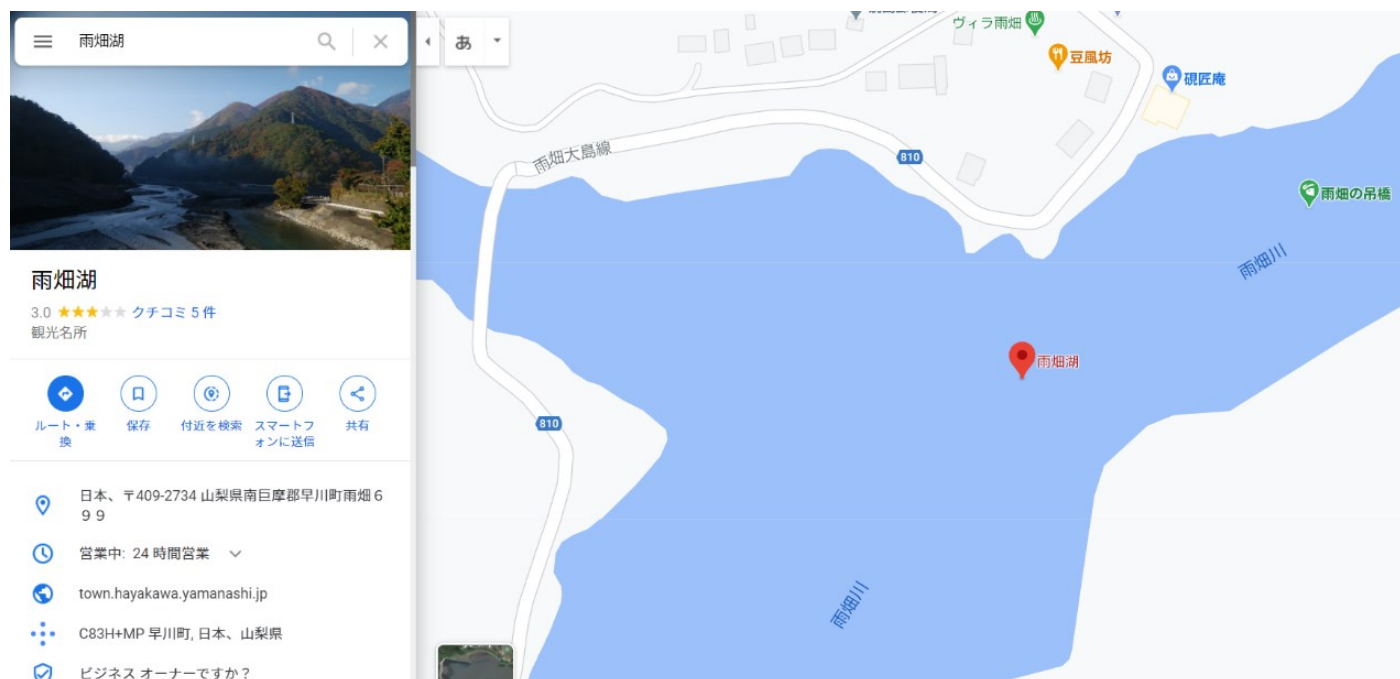


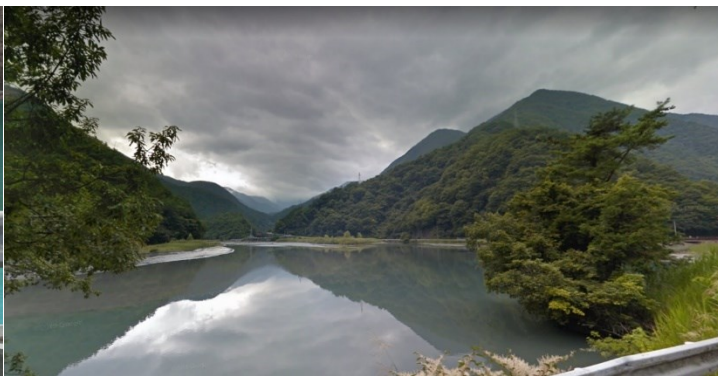
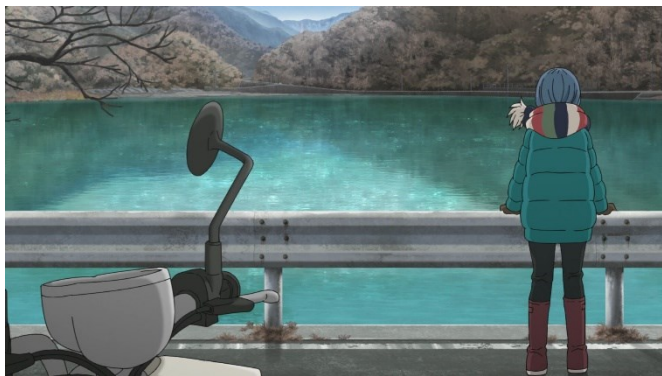
前进一段



the most beautiful villages in Japan——早川町 山梨県

3、山梨県 早川町 雨畑 雨畑湖

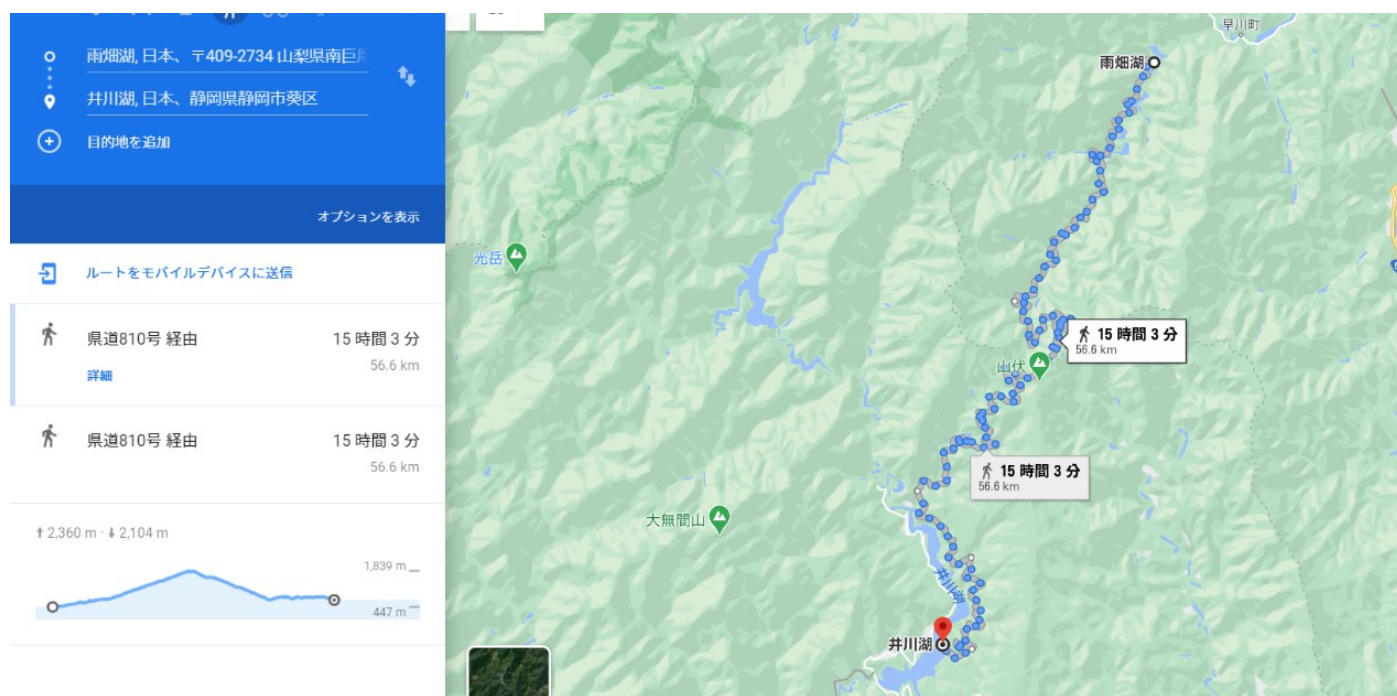




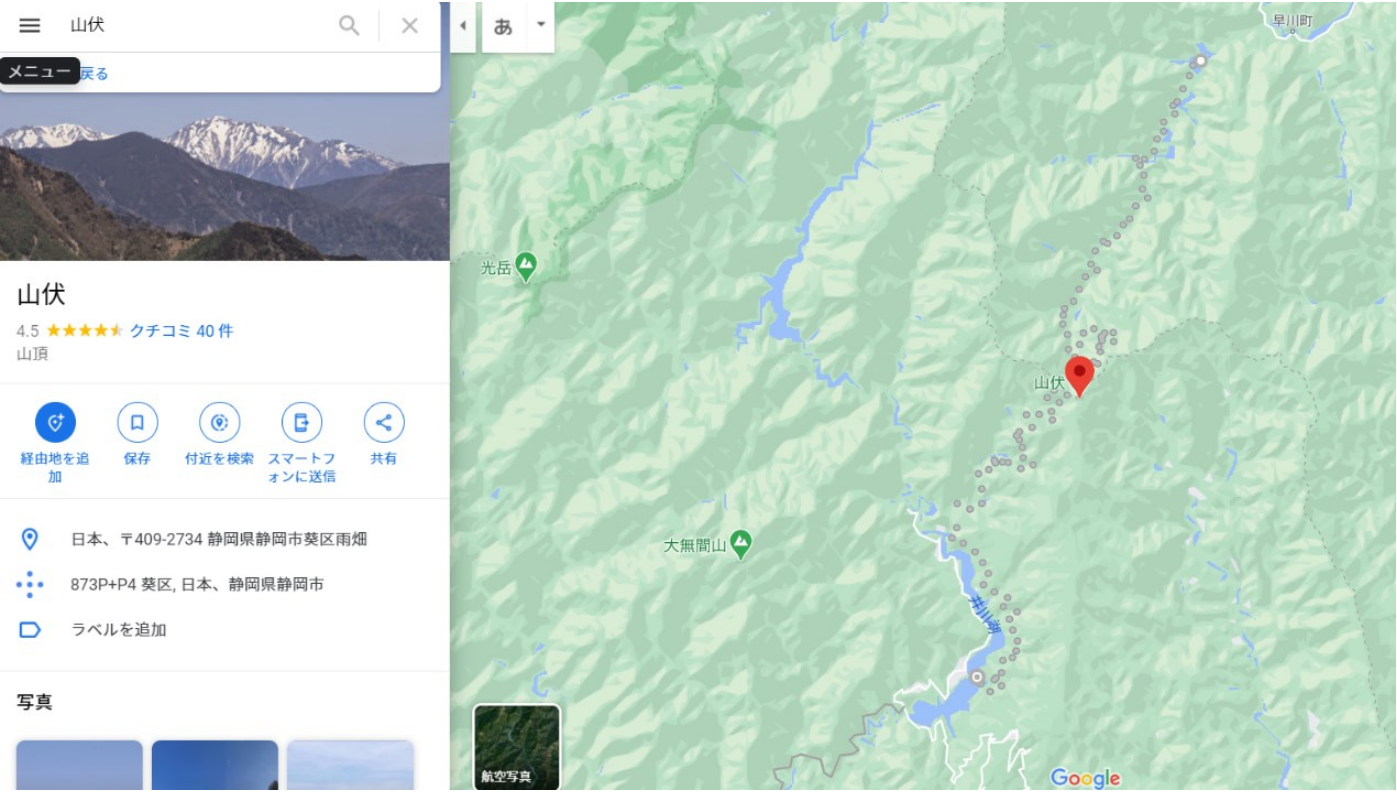
“在乎山水之间也”



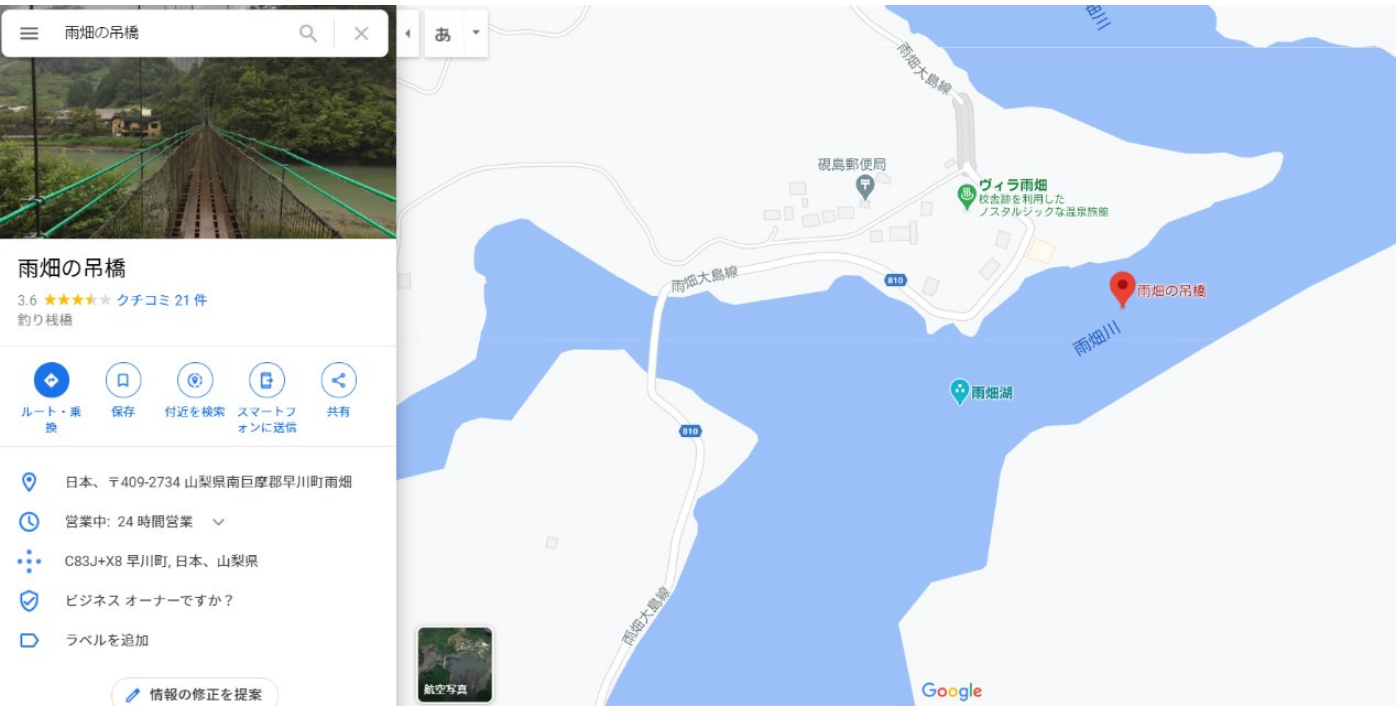
途径林道至静岡県需要走 55km



以及位于山梨县和静岡県县境上的山伏峰



4、山梨县 早川町 雨畑 雨畑川吊桥



5、山梨县早川町 草盐 やまと 早川町ジビエ処理加工施設



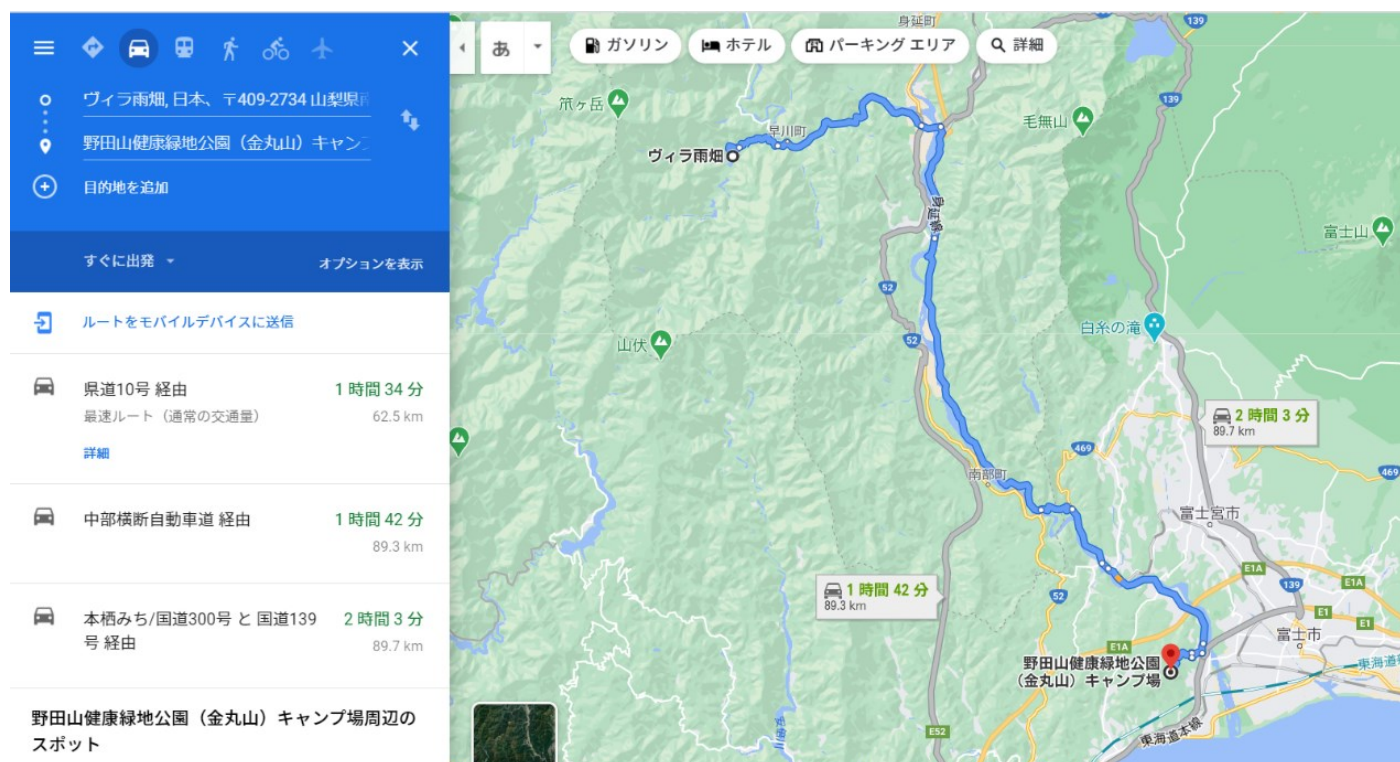
仔细观察了一下有长得像的



仔细观察动画中的左侧房顶，观察门也能看出来



尔后镜头切回到这里，草 60km 说去就去



你舅宠她爸